



平城宮跡歴史公園
Nara Palace Site Historical Park

ココロとカラダのバランスをととのえる

やさしいヨガ

機能改善・リンパマッサージ

毎月第1、3日曜日開催

4/4(日)、18(日)

5/2(日)、16(日)

14:00 ~ 15:00 (受付 13:45 ~)

県営平城宮跡歴史公園「天平みはらし館」

参加費1名500円(税込)

小学生以下無料

(1組3名様まで)



Rumiko

ヨガ・ピラティス(*)インストラクター

私自身「脊柱管狭窄症」になったことで、はじめてしっかり自分の身体と向き合うようになり「何とかして治したい！」と思っていたところ「ヨガ」と「ピラティス」に出会いました。そこからみるみる腰の調子が良くなり、体がほぐれていくと心にも余裕が生まれてきました。イライラせつちな性格でしたが、物事をポジティブに捉えあせらなくなりました。年を経るごとに「変化」する私たちの「カラダ」だから…美しく年を重ねる、美しい姿勢を保ち続ける、ココロもカラダも美しくあるために…今から「できること」をお伝えします。

(*ピラティスとは…ジョセフ・ピラティスが提唱したメソッドで、背骨や骨盤の動きに焦点を当てたエクササイズのことです)

日本フィットネスヨーガ協会認定インストラクター養成コース修了・ボディシェイプコース修了、FTP マットピラティスベーシックインストラクター養成コース修了・マットピラティスベーシックプラスインストラクターコース修了、リンパマッサージ講座修了、東洋医学 & 自然治癒カセルブケアアドバイザー講座修了

*お申込み

右にあるQRコード または「朱雀門ひろば」で検索しホームページよりお願いします。



天平みはらし館

Tempyo Miharashi-kan

展望デッキから平城宮跡北側180度の眺望が広がります。宮跡展望室は景色を眺めながら会議室として使用できます(有料)。3本の映像を上映するVRシアター(入場無料)、レンタサイクルの貸出、休憩スペースであるサロン、ロッカー完備の更衣室やシャワー室もあり、ジョギング・サイクリングステーションとしても機能します。

□開館時間/9:00~17:00 □定休日/月曜日(祝日の場合は翌日休)、年末年始
□問い合わせ/TEL 0742-35-8201(代表) ※展望デッキは年中無休



天平みつき館

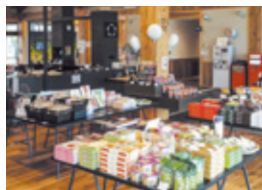
Tempyo Mitsuki-kan

【物販】

平城京肆 (へいじょうきょう・いちくら)

奈良にこだわった「地元自慢の商品」や「奈良ゆかりの新旧お土産」が一同に会しているスーベニアショップ。

□営業時間/9:30~21:00
□定休日/無休
□問い合わせ/TEL 0742-93-9013
FAX 0742-93-9019



観光案内所

□営業時間/9:30~18:00
□定休日/無休
□問い合わせ/TEL 0742-93-9012
FAX 0742-93-9105



天平つどい館

Tempyo Tsudoi-kan

修学旅行や団体旅行などの多くのお客様の集合スペース、休憩スペースとしてご利用頂けます。平城宮跡の映像も流れています。コインリターン式ロッカーも完備。

□開館時間/9:30~18:00 □定休日/無休

天平うまし館

Tempyo Umashi-kan

【レストラン】

tokijiku kitchen 平城京

(トキジク・キッチン へいじょうきょう)

奈良県産の旬のお野菜を使い、食材のもつ味や食感を生かしたお料理を。古都・奈良の世界遺産である平城宮跡・朱雀門を眺めながらゆったりした時間をお楽しみください。

□営業時間/ランチ 11:00~14:00
ディナー 17:00~22:00(LO.21:00)
※ディナーは予約制

□定休日/無休
□問い合わせ/ TEL 0742-93-9015
※詳しくはレストランへお問い合わせいただくか、WEBホームページにてご確認ください。



【カフェ】

IRACA COFFEE (イラカ・コーヒー)

国内ロースターを中心としたエスプレッソとドリップコーヒーが味わえるコーヒースタンド。高性能ラテアート・マシンを導入し、見た目にも楽しいオリジナルなコーヒーを楽しめます。ドリンクのみならず、大和茶ソフトクリームは大人気。

□営業時間/9:30~22:00(L.O.21:30)
□定休日/無休
□問い合わせ/TEL 0742-93-9014



【展示】

遣唐使船解説コーナー

天平うまし館内にある遣唐使船解説コーナーには、遣唐使や遣唐使船について、映像やパネル展示で分かりやすく説明しています。



【イベント】

ふみテラス・交流スペース

「交流スペース」は復元遣唐使船を眺めながらの休憩スペースとしてご使用いただけます。また、各種イベントも行っています。「ふみテラス」は階段状に設計され、さまざまな本を自由にご覧いただけます。



復元遣唐使船

□乗船時間/9:30~18:00
□定休日/無休

※天候により、乗船できない場合があります。※季節に応じて、時間を変更する場合があります。

乗船
無料

平城宮跡歴史公園

〒630-8012 奈良県奈良市二条大路南4-6-1



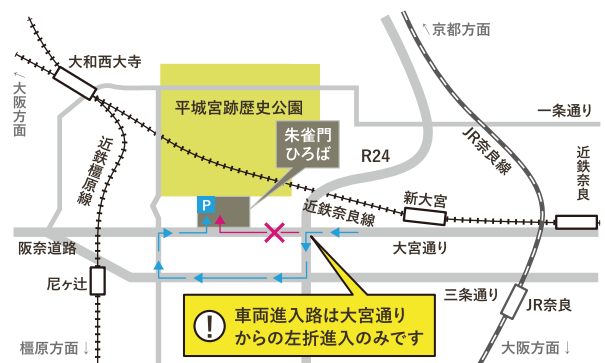
- 大和西大寺駅中央口から徒歩約20分
- 新大宮駅から 徒歩約20分
- 近鉄奈良駅・JR奈良駅西口から
 - ・路線バス学園前駅行きにて「朱雀門ひろば前」下車
- 奈良公園方面、近鉄奈良駅から
 - ・ぐるっとバス「大宮通りルート」朱雀門ひろば行き
 - 運賃100円で土日祝15分間隔、平日30分間隔で運行 「朱雀門ひろば」下車
 - ※JR奈良駅には停まりません。

駐車場について

- 料金:乗用車1時間 200円 / 団体バス1回 2,000円
- 乗用車利用時間 8:00~23:00 (※団体バス利用時間 9:00~18:00)
- 駐車台数:乗用車 45台(身障者用3台含む)、団体バス 20台

ご来園の際、近隣の店舗他駐車場のご利用はおやめください。

※バスはご予約制となります。詳しくはWEBホームページをご覧ください。
※一般車は原則レストランをご予約いただいた方のみ駐車場のご予約が可能です。



【編集・発行】

県営平城宮跡歴史公園 指定管理者 平城京 再生プロジェクト
TEL 0742-35-8201 FAX 0742-35-8204

